

Analyse fonctionnelle

L3 --MF

L3 -- MA

L3 -- MP

M1 -- AF

M2-- AF

Objectifs de la formation

Il s'agit de la continuité d'un Master en Analyse Fonctionnelle créé depuis quelques années dans le but de la création d'un pôle en mathématiques pures à l'université de M'Sila.

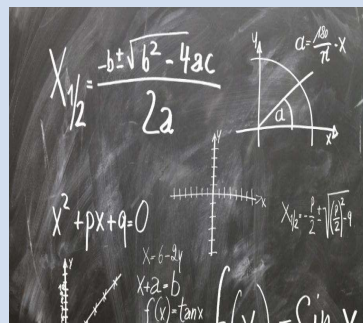
Les objectifs pédagogiques sont alors doubles : apporter aux étudiants une vue d'ensemble des outils mathématiques de haut niveau et une maîtrise technique et conceptuelle pour une entrée dans la vie professionnelle, et aussi offrir aux étudiants intéressés par une formation doctorale un avant-goût des mathématiques contemporaines et des problèmes actuels de la recherche.

Indicateurs de suivi de la formation

L'équipe pédagogique composée par l'ensemble des enseignants responsables des unités d'enseignement, effectue le suivi des enseignements en organisant périodiquement des comités pédagogiques et établit un rapport d'évaluation semestriel.

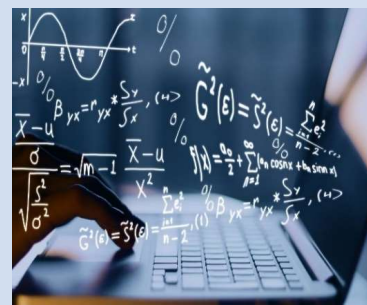
Modules de spécialité

- Analyse fonctionnelle fondamentale 1
- Distributions
- Analyse fonctionnelle fondamentale 2
- Interpolation des espaces I
- Analyse de Fourier
- Espaces de suites et leurs opérateurs
- Espaces fonctionnels de type de Sobolev



Modules de découverte

- Algèbre multilinéaire
- Equations différentielles ordinaires
- Anglais scientifique
- Formulations variationnelles des EDPs
- Théorie de la mesure
- Langage Latex
- Analyse non linéaire sur les espaces métriques
- Interpolation des espaces II
- Méthodologique de recherche scientifique



Profils et compétences métiers visés

L'existence de plusieurs départements et laboratoires de recherches au niveau national demande un large besoin d'utilisateurs de techniques mathématiques où l'activité de recherche va de pair avec le développement de la recherche en mathématiques.