

LE TERRITOIRE URBAIN



Les fonctions urbaines (Influences et liaisons,)

- Résidentiel
- Transports
- Commercial
- Industriel
- Récréatif
- Édifices publics



Occupation du sol résidentiel

- Tous les endroits où les gens vivent
 - Maisons unifamiliales
 - Duplex
 - Appartement
 - Tour d'habitation
- Plus vaste occupation du sol



Montréal

Les transports

- Système routier occupe 1 tiers du sol aménagé
- Divisé en 3 parties:
 - Véhicules
 - Routes
 - Stationnements



Occupation du sol commercial

- Comprend toutes les activités commerciales
 - Achat et vente de biens et services
 - Établissements financiers
 - Services (affaires)



NY

Occupation du sol industriel

- Comprend toutes les activités industrielles
 - Usines
 - Lieu d'expédition de produits



Halifax

Occupation récréative

- Améliorer la qualité de vie des habitants
 - Parcs
 - Sports
 - Loisirs



Édifices publics

- Écoles
- Hôpitaux
- Bureaux du gouvernement



Lire l'organisation d'un territoire

- Éléments naturels
 - Ressources
 - Cours d'eau
 - Eau potable
 - Le site (terrain)



Lire l'organisation du territoire

- Aménagements
 - Réseau de transport (routes, métro)
 - Édifices
 - Parcs



Les facteurs de croissances d'une ville

- Question de réflexion:
- Pourquoi certaines villes sont beaucoup plus peuplées ?

Les facteurs de croissance d'une ville

- Le site
- La situation géographique
- La présence de ressource
- Le réseau de transport
- Les possibilités d'emploi
- Les décisions politiques

Le site

Avantages

- Terrain plat
- Facile d'accès
- Grande superficie

Inconvénients

- Sol instable
- Terrain montagneux
- Risque d'inondations



La situation géographique

Avantages

- Proximité de d'autres grandes villes
- Climat favorable
- Sols fertiles

Inconvénients

- Région éloignée
- Climat rigoureux



La présence de ressources

- Possibilité d'emplois
 - Transformation des ressources
- Besoins de la population
 - Consommation



Le réseau de transport

- Transport maritime, terrestre et aériens
- Facilité d'accès
- Transport en commun



Osaka (Japon)

Présence d'entreprises

- Possibilité d'emplois diversifiés
- Répond mieux aux besoins de la population



Les décisions politiques

- Ville nommée capitale
- Construction de routes, aéroport



Qu'est-ce qu'une métropole?

- Grande ville
- Influence sur la région ou pays
- Plus puissante que les autres villes



À quoi ressemble une métropole ?

- Centre-ville
- Quartiers résidentiels
- Parcs
- Parcs industriels
- Échangeurs routiers
- Banlieue autour



NY



Mtl



Sydney

Pourquoi certaines métropoles sont-elles plus peuplées ?

- Taux de natalité élevé
- Amélioration des soins de santé
- Habitants des campagnes viennent s'y installer



Les enjeux urbains

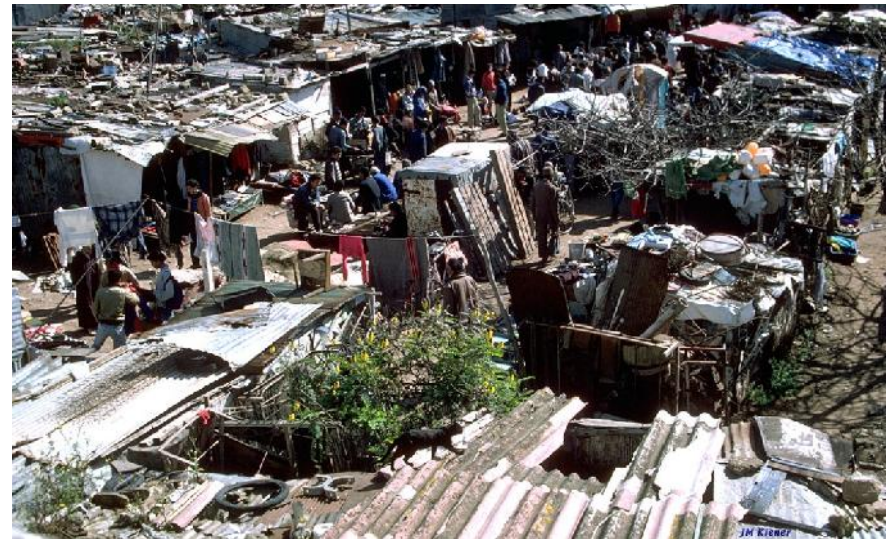
- Se loger
- Gérer les déchets
- Se déplacer
- Accès à l'eau potable

Se loger, un problème!

- Problèmes:
 - Logements trop chers
 - Manque de logements

Solutions:

- Gens s'installent en banlieue
- Logements subventionnés par le gouvernement



Gestion des déchets

- Problèmes:
 - Pollution du sol
 - Dépotoirs à ciel ouvert
- Solution:
 - Recyclage



Hanoi, Vietnam

Se déplacer

- Problèmes:
 - pollution
 - Circulation
 - Stationnement
- Solutions:
 - Limiter l'usage de l'automobile
 - Encourager le covoiturage
 - Pistes cyclables
 - Transports en commun



Accès à l'eau potable

- Problème:
 - Eau potable peut coûter cher
 - Quartiers défavorisés n'ont pas accès à l'eau potable
- Solutions:
 - Éviter le gaspillage

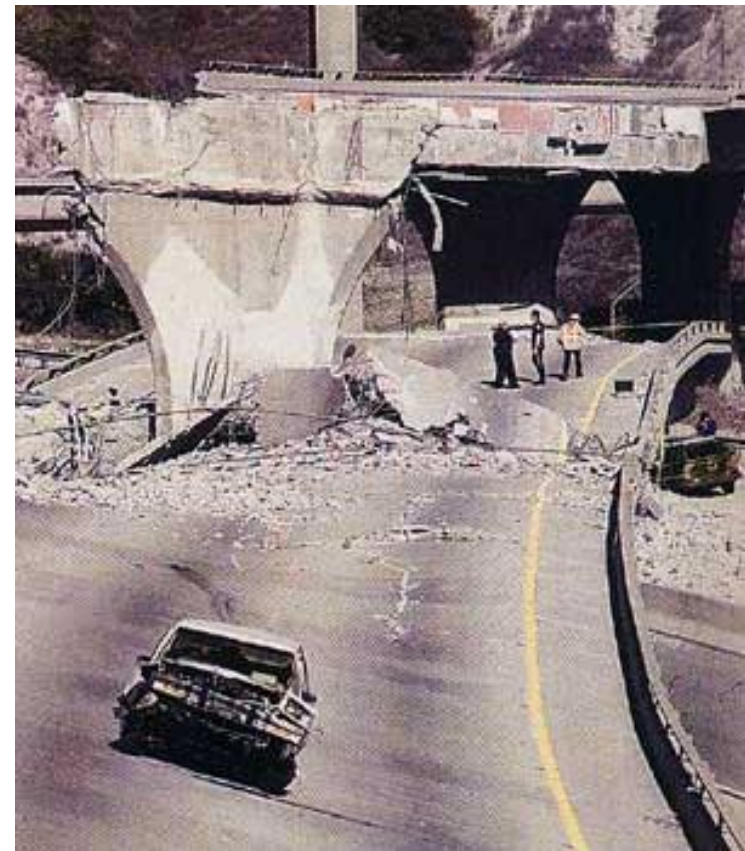


Vivre dans une ville à risque



Qu'est-ce qu'une ville à risque ?

- Population exposée à des menaces:
 - Séisme
 - Guerre
 - Épidémie



Les risques naturels

- Principaux risques naturels qui menacent les villes

- Cyclones
- Inondations
- Séismes
- Éruptions volcaniques





Pourquoi les gens choisissent-ils de vivre dans des régions plus à risque ?

- Territoire bien situé
- Sentiment d'appartenance à leur territoire
- Pas les moyens d'aller ailleurs



Activité

Villes	SAN FRANCISCO	QUITO	MANILLES
Pays	États-Unis	Équateur	Philippines
Population	730 000	1.5 millions	12 millions
Risques naturels	Tremblement de terre	Éruption volcanique	Cyclones Séismes Volcans Glissement de terrain Inondation Raz de marée