

معهد تسيير المقاييس المحترفة

الاجابة النموذجية لامتحان الاقتصاد المحترفي للسنة الثانية ملتر

- الجواب الاول = (8) ن

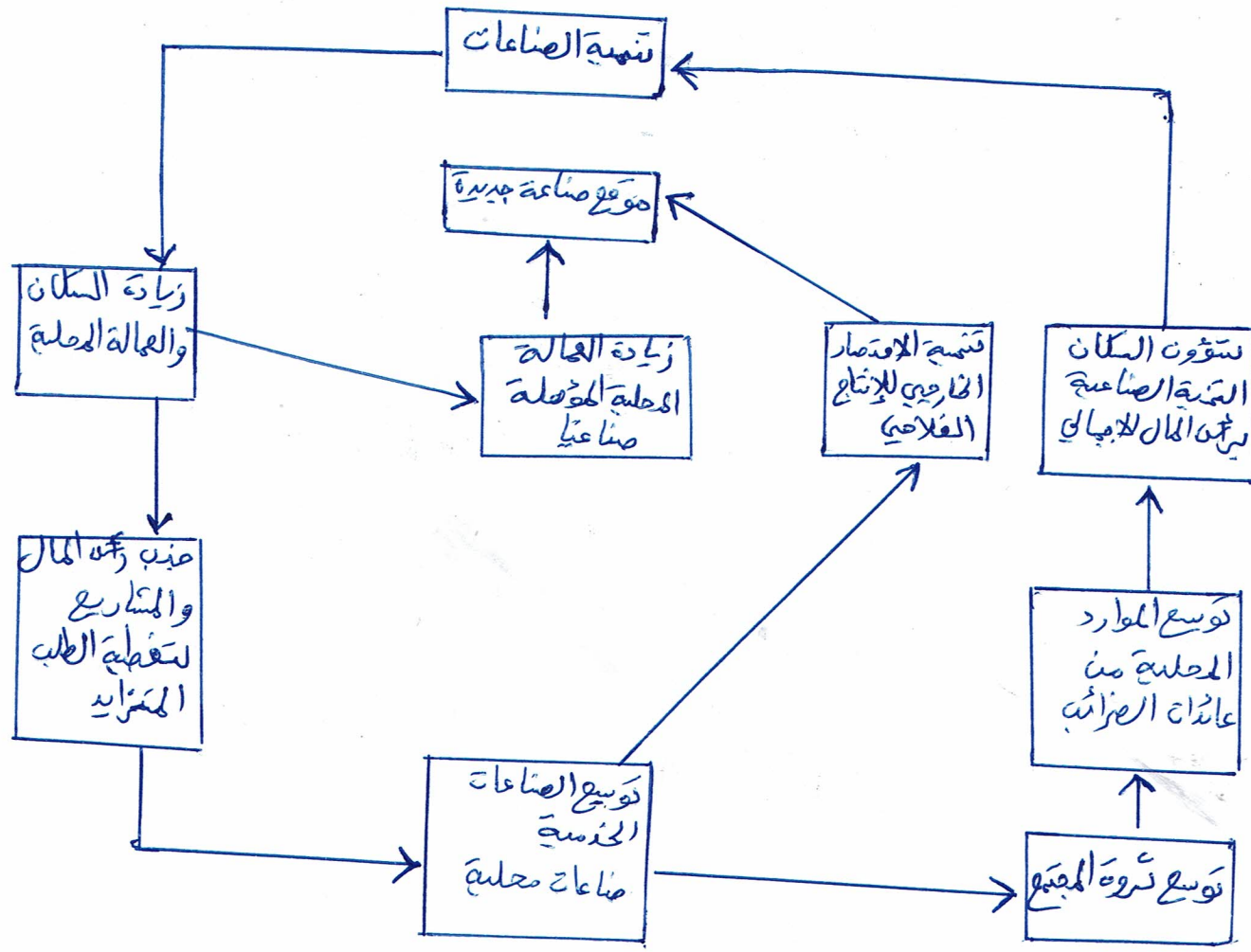
✓ - الاثبات الذي يعتمد عليه نظرية السببية التراكمية هو ربح المال المحترع مع زيادة الاستثمار والذي يؤدي بدوره الى زيادة الدخل والاستهلاك الذي يرفع من الطلب ويحفز عملية الانتاج

✓ - المقصود ب : الاثر المضاعف : هو الحركات المتتالية من العمليات التنوية الراجعة من درجة لاستقطاب الموارد المادية والبشرية

الانتاج الخلفي السالبة : هي مجموع العوامل المؤدية الى غياب مؤهلات وعناصر التتميع والمؤدية الى انخفاض ربح المال الموجهة للاستثمار والعبرة المستفادة من هذه المناطق للدي العاملة ورؤوس الأموال .

الانتاج الايجابي المعوض : هي نتيجة صممة لمجموع العوامل الطارئة عن المراكز المحترفة والعوامل الخارجية خارجها مما يؤدي الى هجرة رؤوس الأموال والاستطحة الى المناطق المناسبة للاستثمار فيها .

✓ - التوضيح يتوزع كخطين للاسباب التراكمية كيردال



الجواب الثاني: (06) ن

كيفية تفسير النمو المستقر للمدن من وجهة نظر الاقتصاديين

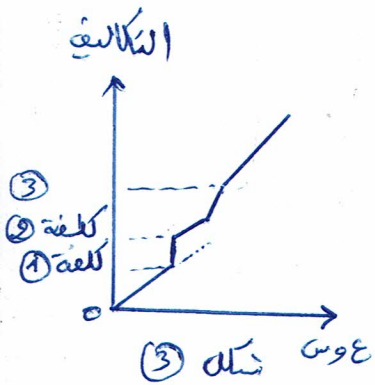
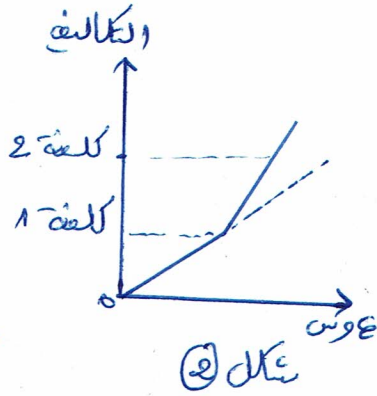
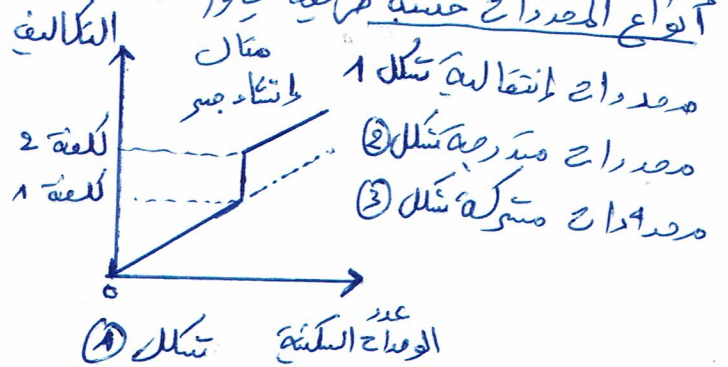
- يفسر هذا النمو الأجل الاقتصادي الفعال وزيادة الفاعلية الاقتصادية المنصبة على المدن والمستفلة خارجها مقارنة بالقرى تلبية المنفعة والمستفلة في المدن بالإضافة هذا من زيادة عدد السكان والحاجات الانسانية المترابطة والمتغيرة باستمرار يؤدي إلى هذا النمو لما أن هذا التفسير يوضع للعديد من الاستعدادات خصوصاً بتغير الأنظمة الاقتصادية المعتمدة على الاقتصاد الريعي والتخطيط والتحول المركزي.

- علاقة هذا التفسير بالديناميكية الحضرية

هوية علاقة الأجل الاقتصادي والاقتصاد الريعي صفة عامة بالديناميكية الحضرية كونها من العوامل المؤثرة فيها والمتفاعلة فيما بينها ضمن نظام حضري معقد وعلاقات وطبقة متباينين سواء في المدينة الواحدة أو في شبكة المدن ضمن حدود معقولة وقوى داخلية وخارجية متغيرة باستمرار ترجم في الديناميكية الحضرية الناتجة التغير.

الجواب الثالث: (6) ن

- أنواع المصداق حسب طريقة تجاوزها



أهمية هذه النظرية

- تساعد على اتخاذ القرارات المتعلقة بتوزيع المدينة مستقبلاً
- معرفة كلفة المسكن ومعروفها الاقتصادية
- تحديد الأولويات بين الاستثمارات المطلوبة والامكانيات المالية المتاحة